



# Dobrovolnické aktivity

2026



# Péče o nově vysazené aleje

---

- Kdy: v průběhu celého roku
- Kde: **Kněžmost – Koprník, Násedlnice – Zájezdy, Násedlnice – Studénka, Domousnice – Řitovice, Boseň – Lhotice, Jabkenice – Pěčice, Holé Vrchy**

V regionu jsme během posledních let vysadili již stovky ovocných stromů. Vrátili jsme je do starých sadů, podél silnic a polních cest.

Nově vysazené aleje ale kromě zálivky potřebují v prvních letech hlavně každoroční péči, aby dobře rostly a dařilo se jim.

Práce bude spočívat v ostříhání vlků, okopání, přivázání stromů, pokud se úvazky uvolnily..

Nářadí, rukavice zajistíme, dohled převezme člen ČSOP Klenice



# Vyřezávání náletů na Švédských šancí

---

- Kdy: **v průběhu celého roku**
- Kde: **Švédské šance, Chloumek**

Vyřezání náletových keřů a stromů, které ničí toto významné hradiště, chráněné jako kulturní památka.

Dochované mohutné opevnění vzniklo snad v 8. století. Cílem je vrátit tomuto hradišti historický ráz.

Nářadí, rukavice zajistíme, dohled převezme člen ČSOP Klenice

[Kde se budou nálety vyřezávat](#)



# Vyřezávání náletů pro podporu silně ohrožených orchidejí – vstavačů nachových

---

- Kdy: **v průběhu celého roku**
- Kde: **PR Vrch Baba**

Vyřezání náletových dřevin, které zarůstají místa, kde kvete silně ohrožený vstavač nachový.

Cílem je dát prostor této výjimečné rostlině, která roste na PR Vrch Baba v největším množství v rámci našeho okresu. Jedná se o naši nejvyšší orchidej, která je charakteristická svými různě zbarvenými květy.

Nářadí, rukavice zajistíme, dohled převezme člen ČSOP Klenice

[Kde se budou vyřezávat nálety](#)



# Vyřezávání náletů pro podporu silně ohrožených orchidejí – vstavačů nachových

- Kdy: **v průběhu celého roku**
- Kde: **Hlavnov u Vlkavy**

Vyřezání náletových dřevin, které zarůstají místa, kde kvete silně ohrožený vstavač nachový.

Cílem je dát prostor této výjimečné rostlině, která roste v lese Hlavnov u Vlkavy. Jedná se o naši nejvyšší orchidej, která je charakteristická svými různě zbarvenými květy.

Nářadí, rukavice zajistíme, dohled převezme člen ČSOP Klenice

[Kde se budou vyřezávat nálety](#)



# Vyřezávání náletových dřevin u tůní v Rohatsku

---

- Kdy: **v průběhu celého roku**
- Kde: **Rohatsko**

Vyřezání náletových dřevin, které zarůstají okolí tůní u Rohatska.

Tůně jsou domovem řady vodních živočichů a slouží k rozmnožování velkého množství silně ohrožených obojživelníků.

Náradí, rukavice zajistíme, dohled převezme člen ČSOP Klenice



[Kde se budou vyřezávat nálety](#)

# Vyřezávání náletových dřevin u tůní u Jizbic

---

- Kdy: **v průběhu celého roku**
- Kde: **Jizbice u Vlkavy**

Vyřezání náletových dřevin, které zarůstají okolí tůní u Jizbic.

Tůně jsou domovem řady vodních živočichů a slouží k rozmnožování velkého množství silně ohrožených obojživelníků.

Nářadí, rukavice zajistíme, dohled převezme člen ČSOP Klenice

[Kde se budou nálety vyřezávat](#)



# Vyřezávání náletových dřevin u tůní v Jabkenicích

---

- Kdy: **v průběhu celého roku**
- Kde: **Jabkenice**

Vyřezání náletových dřevin, které zarůstají okolí tůní a rybníčků v Jabkenicích.

Tůně jsou domovem řady vodních živočichů a slouží k rozmnožování velkého množství silně ohrožených obojživelníků.

Nářadí, rukavice zajistíme, dohled převezme člen ČSOP Klenice

[Kde se budou nálety vyřezávat](#)



# Vytrhávání orobince v Biocentru v Lučnici u Kněžmostu

- Kdy: **v průběhu celého roku**
- Kde: **Kněžmost**

Vytrhávání orobince, který zarůstá nově vybudovanou tůň v Kněžmostu.

Tůně jsou domovem řady vodních živočichů a slouží k rozmnožování velkého množství silně ohrožených obojživelníků.

Nářadí, rukavice zajistíme, dohled převezme člen ČSOP Klenice

[Místo, kde se bude orobinec vytrhávat](#)



# Likvidace vejmutovek

---

- Kdy: **v průběhu celého roku**
- Kde: **v Žehrovském lese, v Přihrazských skalách, v Plakánku, v Hruboskalsku**

Likvidace náletových a nepůvodních borovic - vejmutovek v CHKO Český ráj.

Nářadí, rukavice zajistíme, dohled převezme člen ČSOP Klenice společně s pracovníkem CHKO Český ráj.

[Místo, kde se budou vejmutovky likvidovat](#)



# Likvidace invazivní netýkavky

---

- Kdy: červen
- Kde: **PR Bažantník, Kacanovovská údolíčka, okolí Vústry**

Likvidace rozrůstající se netýkavky, která likviduje naše druhy rostlin a mění i druhovou skladbu živočichů.

Nářadí, rukavice zajistíme, dohled převezme člen ČSOP Klenice

[Místo, kde se budou netýkavky likvidovat](#)



# Likvidace lupiny

---

- Kdy: **květen, červen, červenec, srpen, září**
- Kde: **okolí Kozákova**

Likvidace náletové a invazivní lupiny. Likvidace se provádí vysekáním křovinořezem, nebo srpem, mačetou, možné i překopnutí motykou.

Nářadí, rukavice zajistíme, dohled převezme člen ČSOP Klenice

[Místo, kde se budou lupiny vyřezávat](#)



# Hrabání posečené trávy a rákosí

- Kdy: **9. 10. června, začátek července, konec září**
- Kde: **Sedmihorské mokřady**

Hrabání posečené trávy a rákosí.  
Tahání na kupy při okraji louky.

Nářadí, rukavice zajistíme, dohled  
převezme Pozemkový spolek  
Sedmihorské mokřady



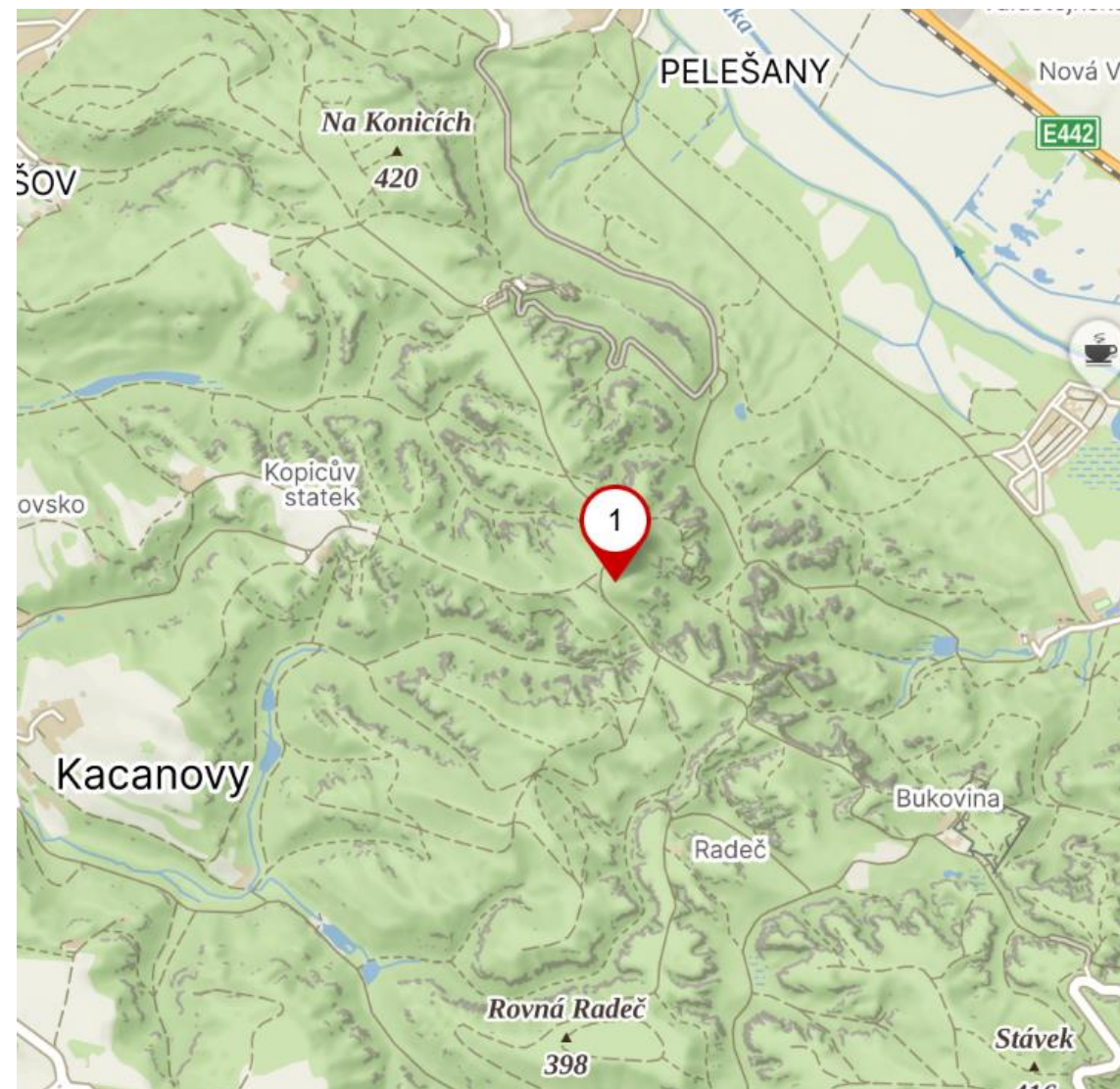
# Likvidace oplocenek v CHKO Český ráj

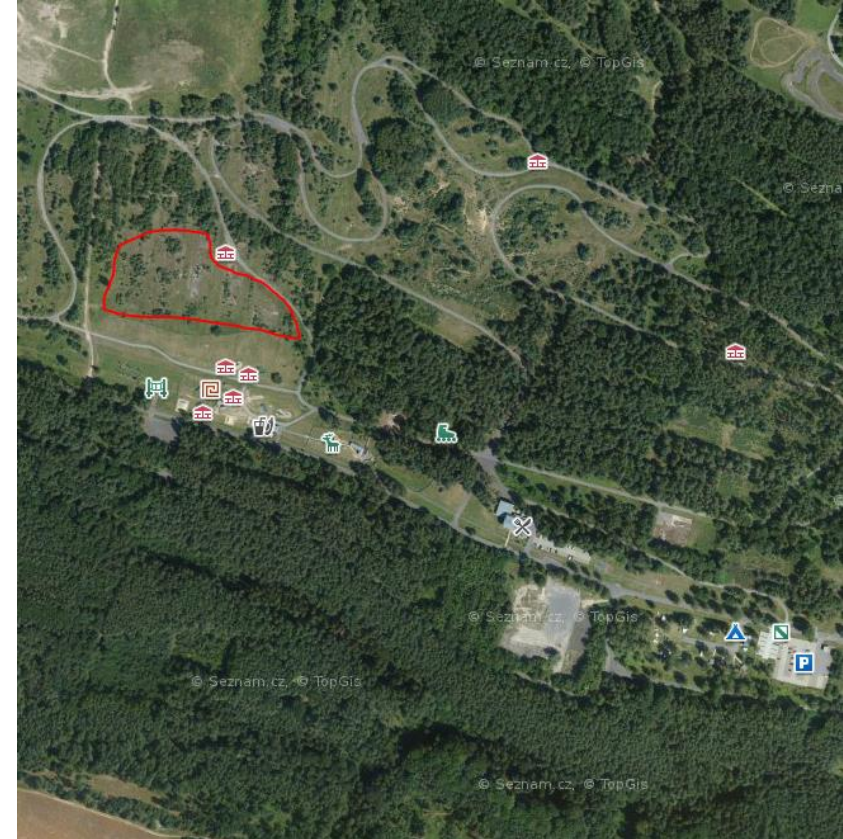
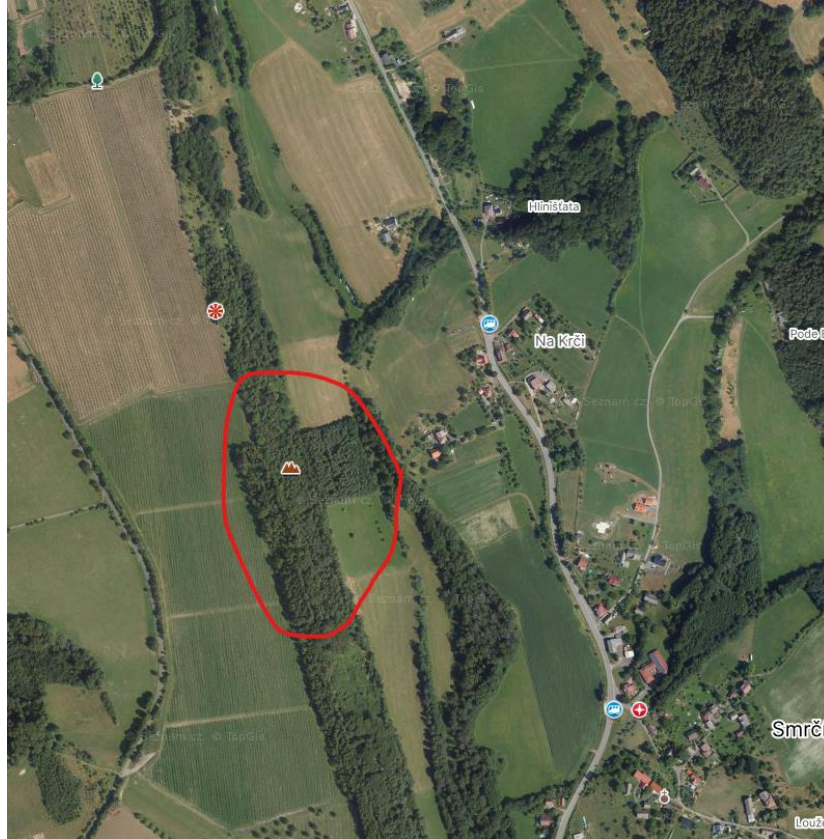
- Kdy: **po celý rok**
- Kde: **PR Hruboskalsko, PP Podloučky**

Likvidace starých, nepoužívaných oplocenek na území PR Hruboskalsko a PP Podloučky. Jejich odvoz zajistí CHKO Český ráj.

Nářadí, rukavice zajistíme, dohled převezme člen ČSOP Klenice.

[Kde se budou oplocenky likvidovat](#)





## Kosení přírodovědně cenné louky

- Kdy: **květen, červen, červenec, srpen, září, říjen**
- Kde: Fialník u Koberov, Vrchbělá, Hlavnov

Kosení, hrabání, výřez výmladků přírodovědně nejčinnějších lokalit Mladoboleslavska  
Nářadí, rukavice zajistíme, dohled převezme člen ČSOP Klenice