



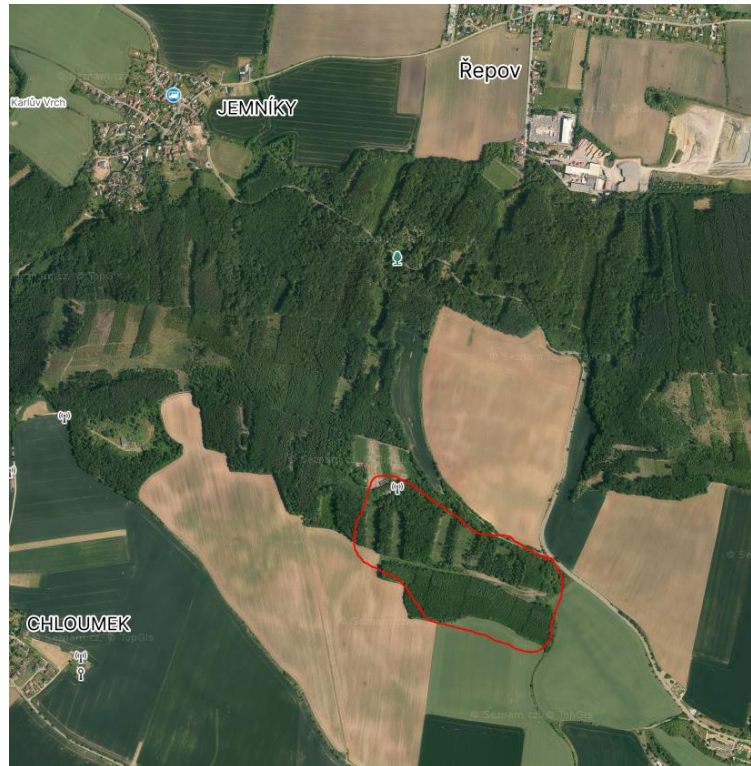
Dobrovolnické aktivity

2025

Úklidy starých skládek

- Kdy: **duben, květen, září, říjen**
- Kde: **Koprník** – na hrázi bývalého rybníka u 11 památkově chráněných dubů, **Vrchbělá** – Obecní důl, kde se stále nachází odpad po sovětské armádě, **Přírodní park Chlum** – les u Bojetic

Pytle, rukavice zajistíme, dohled převezme člen ČSOP Klenice. Zajistíme odvoz odpadků



Vyřezávání náletových borovic

- Kdy: **v průběhu celého roku**
- Kde: Vrchbělá

Cenné stepní louky, které v minulosti sloužily jako vojenská střelnice, spásaly se dobytkem nebo vypalovaly díky tankovým střelám, dnes hostí řadu vzácných druhů rostlin a živočichů, které z naší krajiny vymizely – jedním z nejvzácnějších druhů je tořič včelonosný.

Práce bude spočívat ve vyřezávání náletových borovic, které ubírají prostor loukám, rostlinám a hmyzu.

Nářadí, rukavice zajistíme, dohled převezme člen ČSOP Klenice

[Kde se budou louky vyřezávat](#)



Vyřezávání náletových svíd krvavých

- Kdy: **v průběhu celého roku**
- Kde: Musalova stráň, Kropáčova Vrutice

Vyřezání svíd krvavých, které zarůstají stráň, kde kvete silně ohrožená bělozářka liliovitá.

Cílem je dát prostor této výjimečné rostlině, která roste na Mladoboleslavsku jenom na této lokalitě. Dále se s ní setkáte na Jižní Moravě a v Českém středohoří.

Nářadí, rukavice zajistíme, dohled převezme člen ČSOP Klenice

[Kde se budou vyřezávat svídy](#)



Vyřezávání náletových dřevin u tůní v Rohatsku

- Kdy: **v průběhu celého roku**
- Kde: Rohatsko

Vyřezání náletových dřevin, které zarůstají okolí tůní u Rohatska.

Tůně jsou domovem řady vodních živočichů a slouží k rozmnožování velkého množství silně ohrožených obojživelníků.

Nářadí, rukavice zajistíme, dohled převezme člen ČSOP Klenice

[Kde se budou vyřezávat nálety](#)



Likvidace vejmutovek

- Kdy: **v průběhu celého roku**
- Kde: v Žehrovském lese, v Přihrazských skalách, v Plakánku, v Hruboskalsku

Likvidace náletových a nepůvodních borovic - vejmutovek v CHKO Český ráj.

Nářadí, rukavice zajistíme, dohled převezme pracovník CHKO Český ráj



Likvidace střemchy u Příhraz

- Kdy: **březen, duben**
- Kde: Příhrazy

Likvidace rozrůstající střemchy, která utlačuje ostatní druhy keřů. Likvidace se provádí před nasazením na květ, nejvhodnější vyřezání výmladků, kácení.

Nářadí, rukavice zajistíme, dohled převezme pracovník CHKO Český ráj



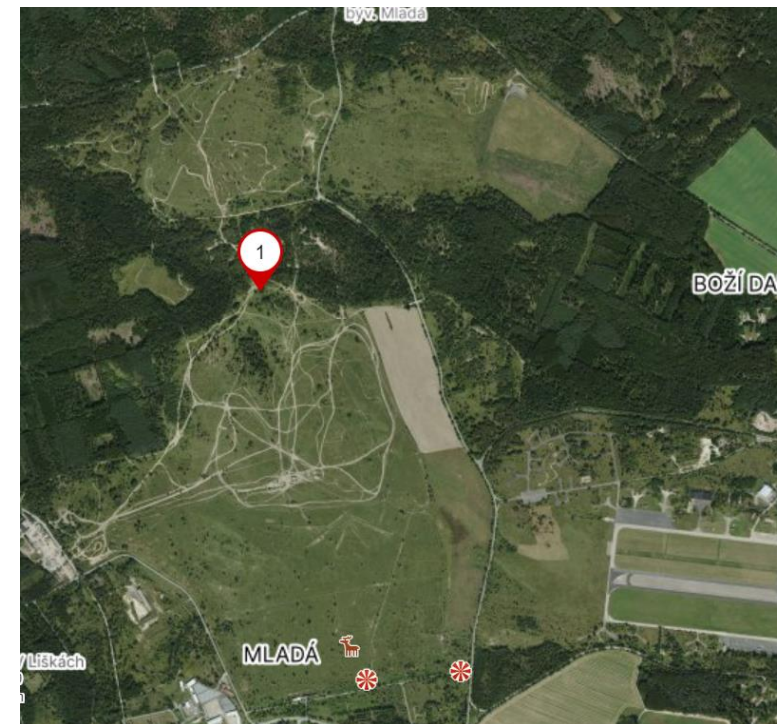
Likvidace lupiny

- Kdy: květen, červen, červenec, srpen, září
- Kde: NPP Mladá u Milovic

Likvidace náletové a invazivní lupiny. Likvidace se provádí vysekáním křovinořezem, nebo srpem, mačetou, možné i překopnutí motykou.

Nářadí, rukavice zajistíme, dohled převezme pracovník CHKO Kokořínsko-Máchův kraj

[Místo, kde se budou lupiny vyřezávat](#)



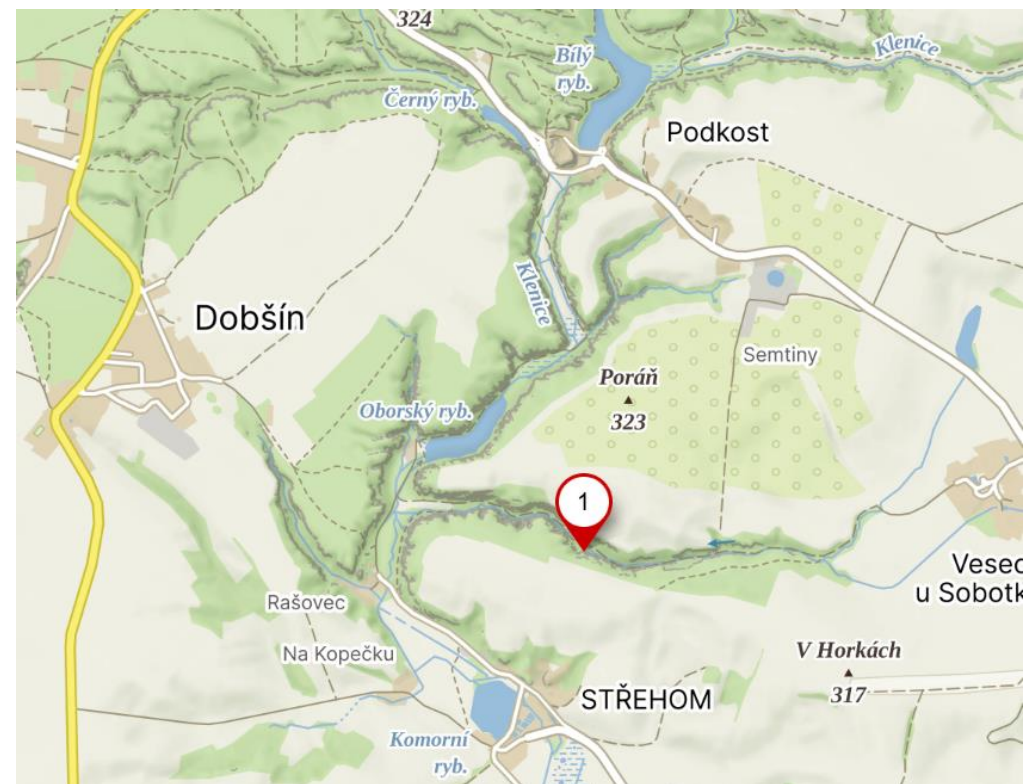
Budování tůní v CHKO Český ráj

- Kdy: **srpen, září, říjen**
- Kde: PR Plakánek – pod obcí Vesec u Sobotky

Vybudování tůně, která bude sloužit obojživelníkům jako místo k rozmnožování.

Nářadí, rukavice zajistíme, dohled převezme člen ČSOP Klenice.

[Kde se bude tůň budovat](#)



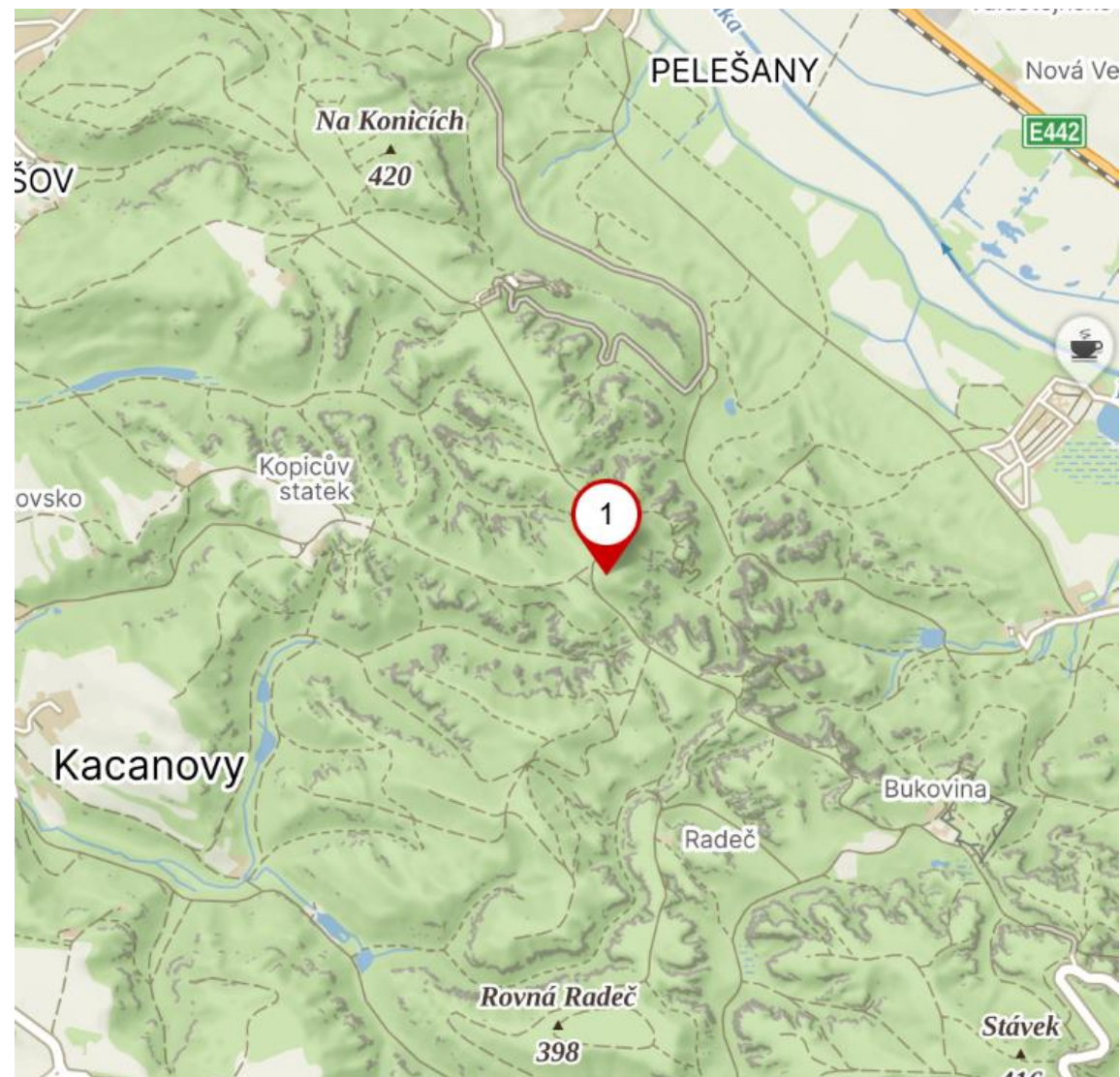
Likvidace oplocenek v CHKO Český ráj

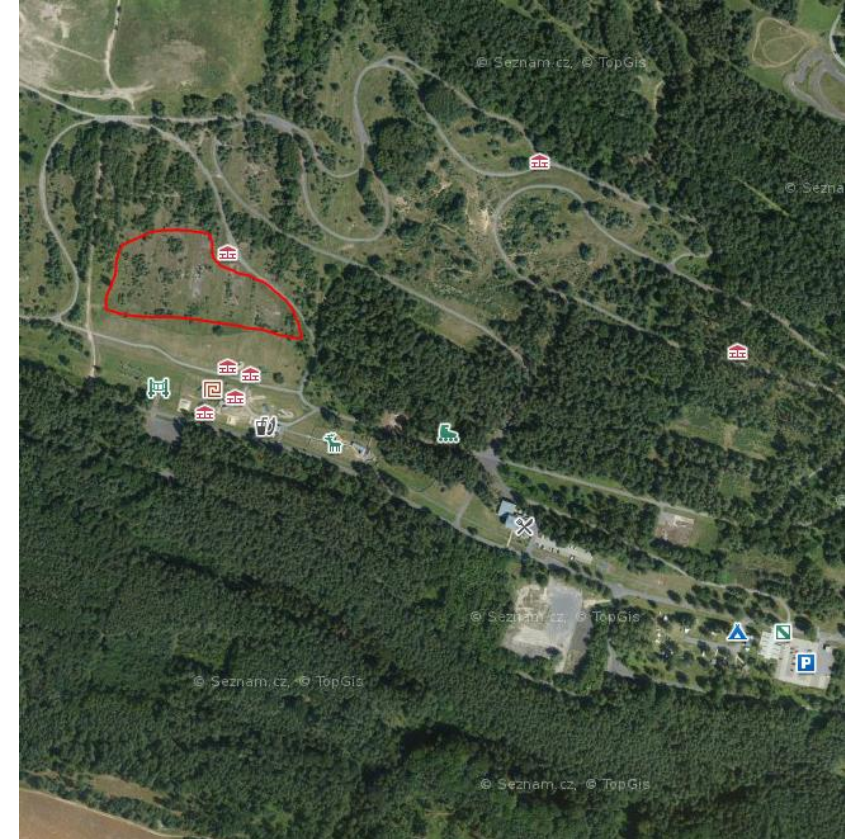
- Kdy: **po celý rok**
- Kde: PR Hruboskalsko

Likvidace starých, nepoužívaných oplocenek na území PR Hruboskalsko. Jejich odvoz zajistí CHKO Český ráj.

Nářadí, rukavice zajistíme, dohled převezme člen ČSOP Klenice.

[Kde se budou oplocenky likvidovat](#)



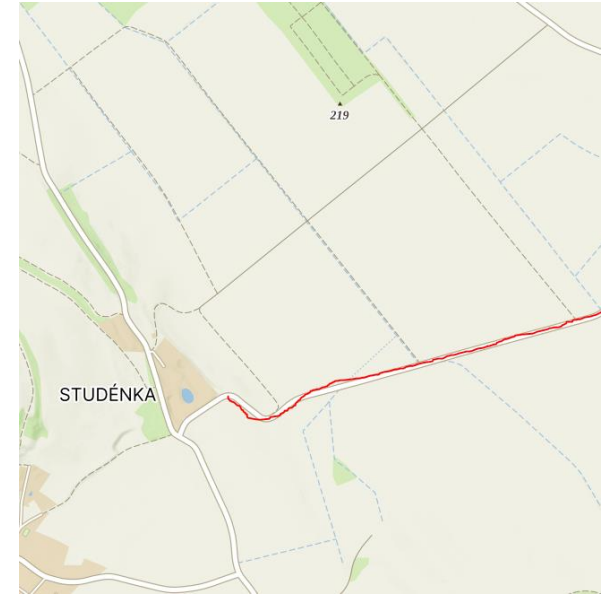
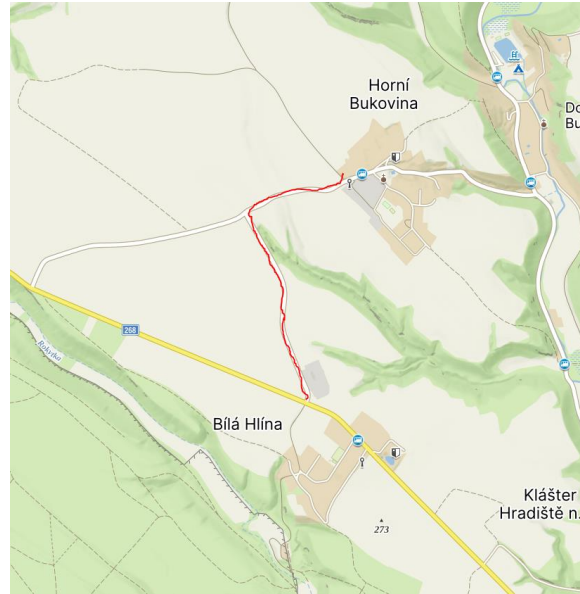
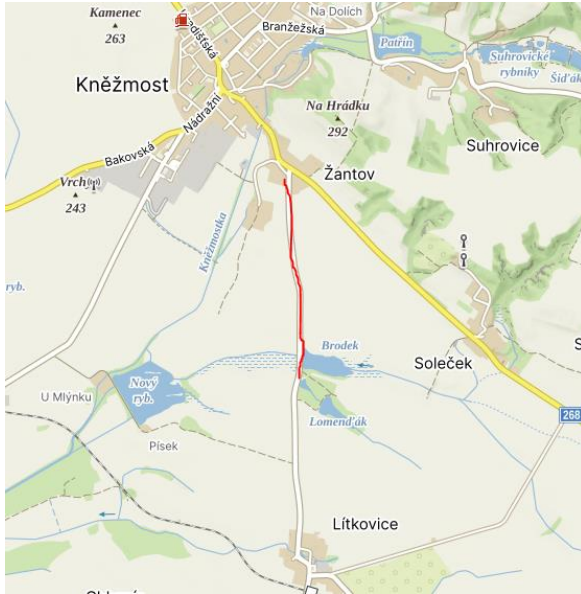


Kosení přírodovědně cenné louky

- Kdy: červen, červenec, srpen, září, říjen
- Kde: pod PR Vrch Baba, Vrchbělá, Chrást,

Kosení, hrabání přírodovědně nejcennějších lokalit Mladoboleslavska
Nářadí, rukavice zajistíme, dohled převezme člen ČSOP Klenice

Sázení stromů



- Kdy: říjen, listopad
- Kde:
 - Podél silnice z Žantova do Lítkovic (70 stromů)
 - Podél silnice z Horní Bukoviny do Bílé Hlíny (40 stromů)
 - Podél silnice z Násedlnice do Studénky (100 stromů).

Nářadí, stromy, pomůcky, rukavice zajistíme, dohled převezme člen ČSOP Klenice